

新開発サコジブで安全性向上！

SACO Jib

ジブ張出作業で、ブーム上側のテンションロッド接続が不要に。高所作業を少なくし、低位置での安全な作業を実現しました。しかも省スペースでの張出作業が可能で、ジブの張出・格納時間も大幅に短縮します。

ジブ展開は空中で行うため省スペース作業が可能です。

1



2 ジブを下に移動させ、ブーム下側にて接続



低位置において安全にテンションロッドの接続が完了。



4 補巻ワイヤロープをジブに通す

3 ジブを前方にふり出す



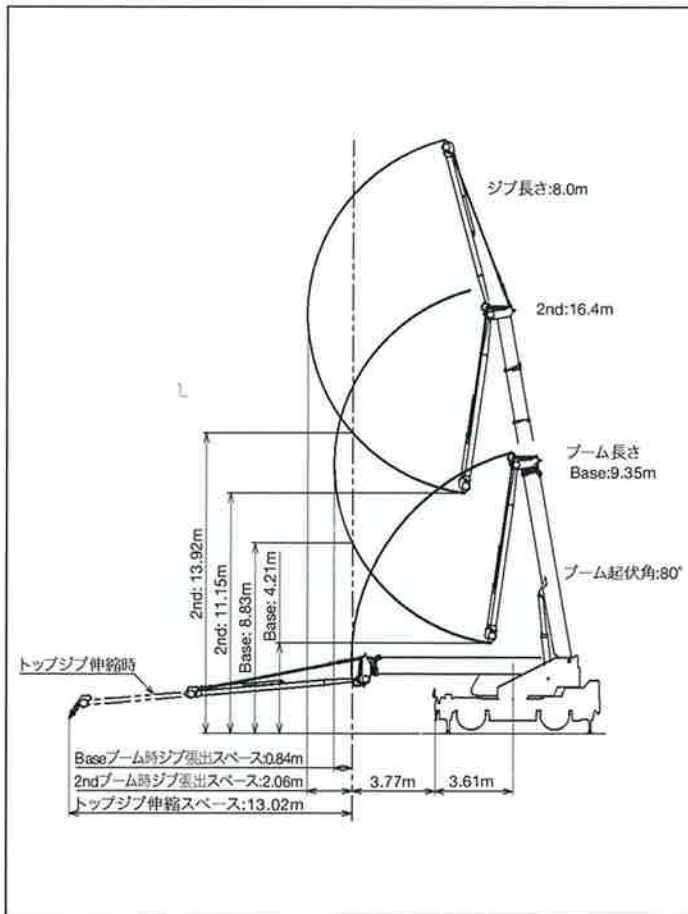
5 チルトシリンダでジブを起す



ジブ張出作業に伴うキャブの乗降り回数も、従来の9往復から5往復に！

従来のジブ張出と比較すると、ジブの展開が空中で行えるため、大幅な張出作業スペースのコンパクト化も、はかっています。これまでにはない作業性を活かして、さまざまな現場での活躍の場を拓けます。

MODEL: GR-250N-2 SACOJib



従来ジブ張出比較図



SACO Jibでの作業事例

